

ASSEMBLEIA GERAL DE DEBENTURISTAS

Material de Apoio



AVISO LEGAL

Este material contém indicadores financeiros que não são reconhecidos pelo CPC e/ou IFRS e estão em bases não auditadas. Esses indicadores não possuem significados padronizados e podem não ser comparáveis a indicadores com descrição similar utilizados por outras companhias. Nós fornecemos esses indicadores porque os utilizamos como medidas de performance da companhia. Adicionalmente, esta apresentação pode conter previsões acerca de eventos futuros. Tais previsões refletem apenas expectativas dos administradores da companhia sobre condições futuras da economia, além do setor de atuação, do desempenho e dos resultados financeiros da companhia, dentre outros. Tais previsões, as quais, evidentemente, envolvem riscos e incertezas previstos ou não pela companhia e, conseqüentemente, não são garantias de resultados futuros da companhia. Portanto, os resultados futuros das operações da companhia podem diferir das atuais expectativas e o leitor não deve se basear, exclusivamente, nas informações aqui contidas. A companhia não se obriga a atualizar as apresentações e previsões à luz de novas informações ou de seus desdobramentos futuros.

ORDEM DO DIA

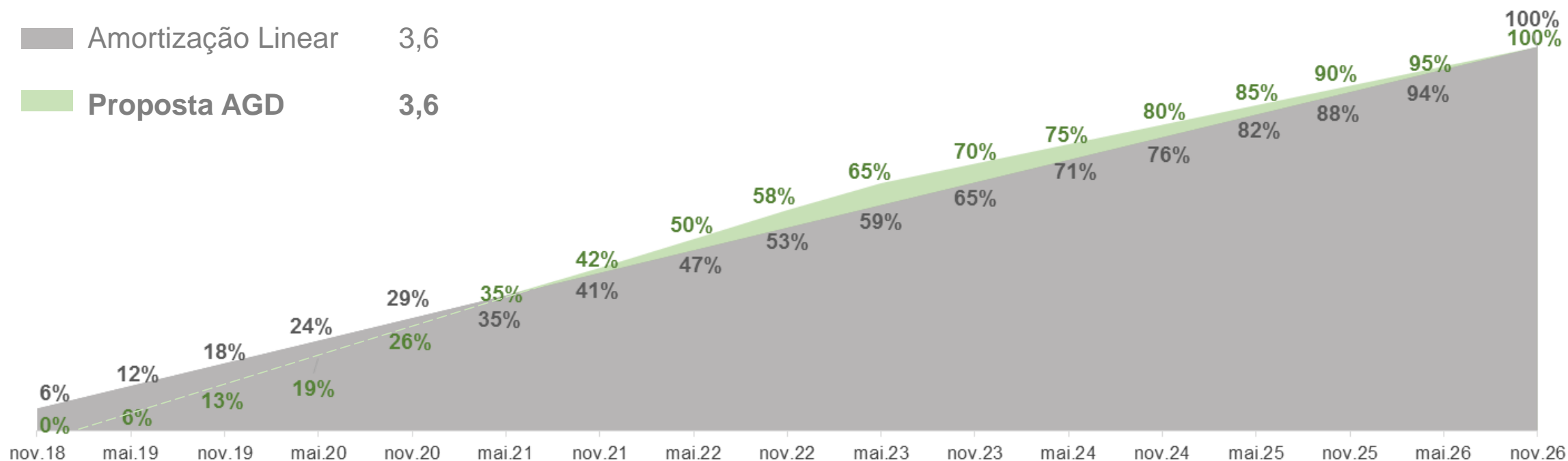
(i) aprovação ou não da alteração, na forma do Anexo I deste edital de convocação para que o anexo II da Escritura de Emissão passe a prever as novas condições de pagamento da amortização programada das Debêntures, incluindo a **alteração do número de parcelas de amortização programada de 17 (dezesete) parcelas para 16 (dezesesseis) parcelas, sendo a duration e o valor presente das Debêntures resultante da curva de amortização apresentada no Anexo I deste edital equivalente à obtida através de amortização constante em 17 (dezesete) parcelas** calculada através da aplicação dos percentuais conforme Anexo II da Escritura de Emissão sobre o valor nominal da emissão (ou seja, R\$ 10.000,00) acrescido da atualização monetária, nos termos do item 5.6.2 da Escritura de Emissão, bem como as novas Datas de Pagamento da Amortização Programada. Adicionalmente, ajustar a data prevista na Cláusula 5.8.1 para 15 de maio de 2019 da Escritura de Emissão;

ORDEM DO DIA

Curva de Amortização de Principal Acumulada

Duration
(em anos)

O fluxo de amortização proposto na Ordem do Dia **mantem a duration equivalente à amortização linear.**

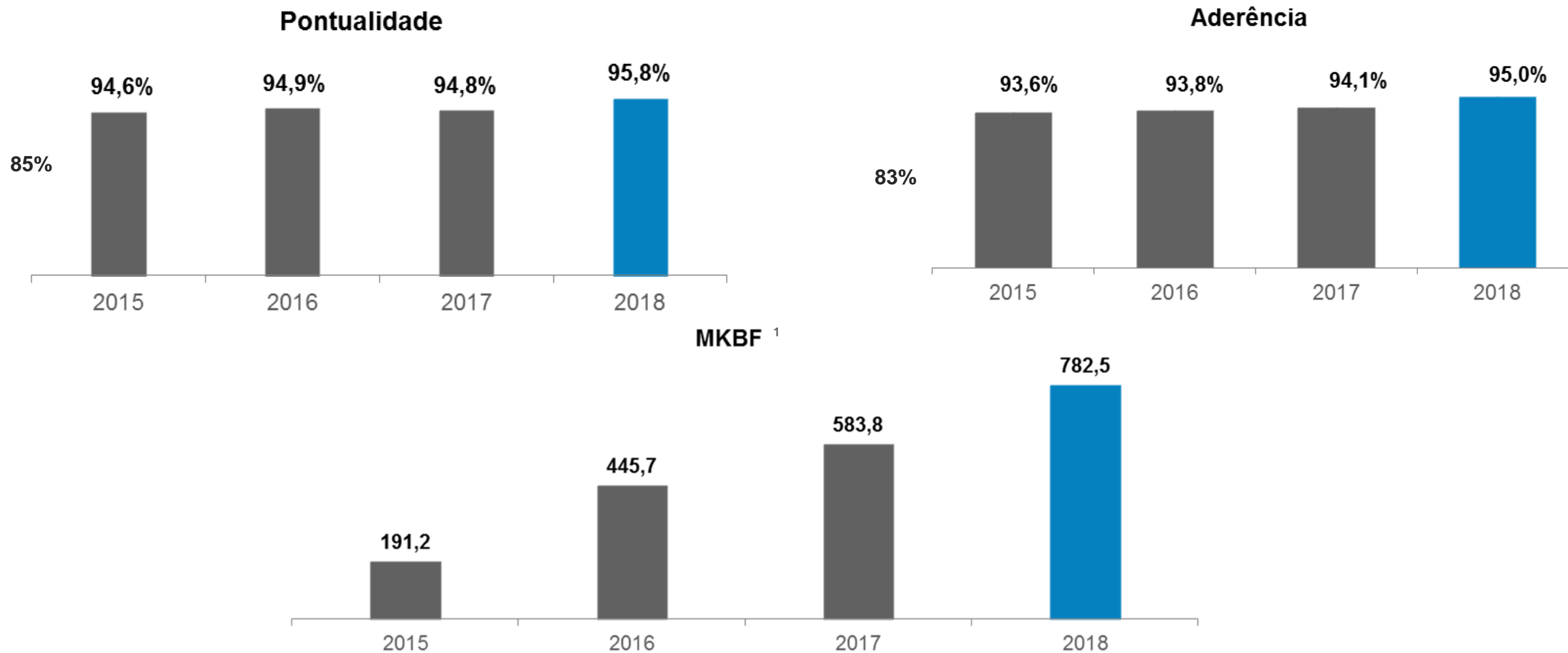




HIGHLIGHTS

INDICADORES OPERACIONAIS

Acumulado Setembro / 2018



MKBF ¹

¹ MKBF - MEAN KILOMETER BETWEEN FAILURES (Quilometro médio entre falhas).

RESULTADOS FINANCEIROS¹

Macroindicadores de Resultado

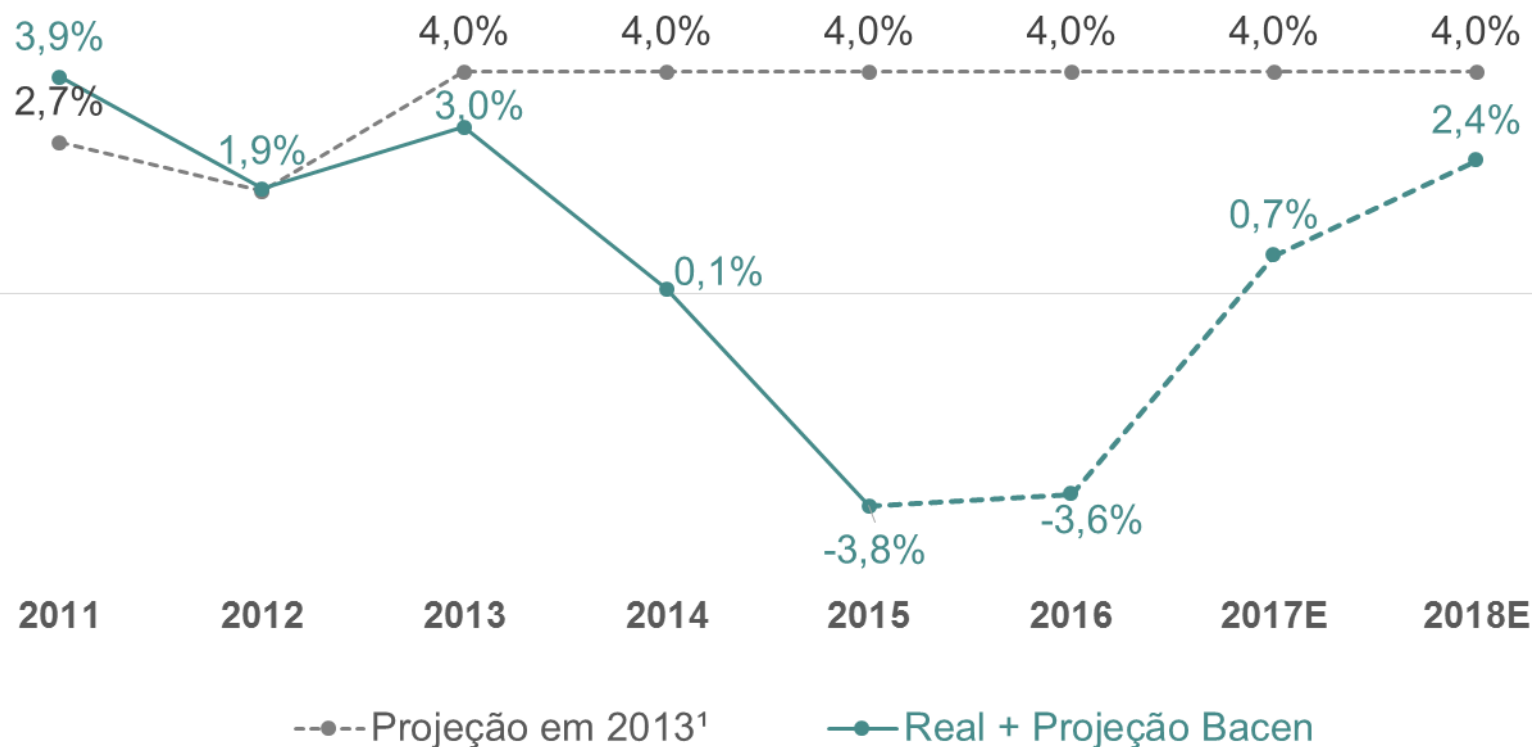
R\$ milhões

	Acumulado Set. 2017	Acumulado Set. 2018
Volume Pax Transportados	121,1	122,0
Volume Pax Pagantes	112,4	112,8
Receita de Bilheteria	467,7	480,7
Custos/Despesas Operacionais	(322,7)	(321,6)
EBITDA	151,9	172,2
Margem EBITDA (%)	32,0%	34,9%
Resultado Líquido	(19,4)	14,3

¹ Base não auditada

CENÁRIO ECONÔMICO BRASIL

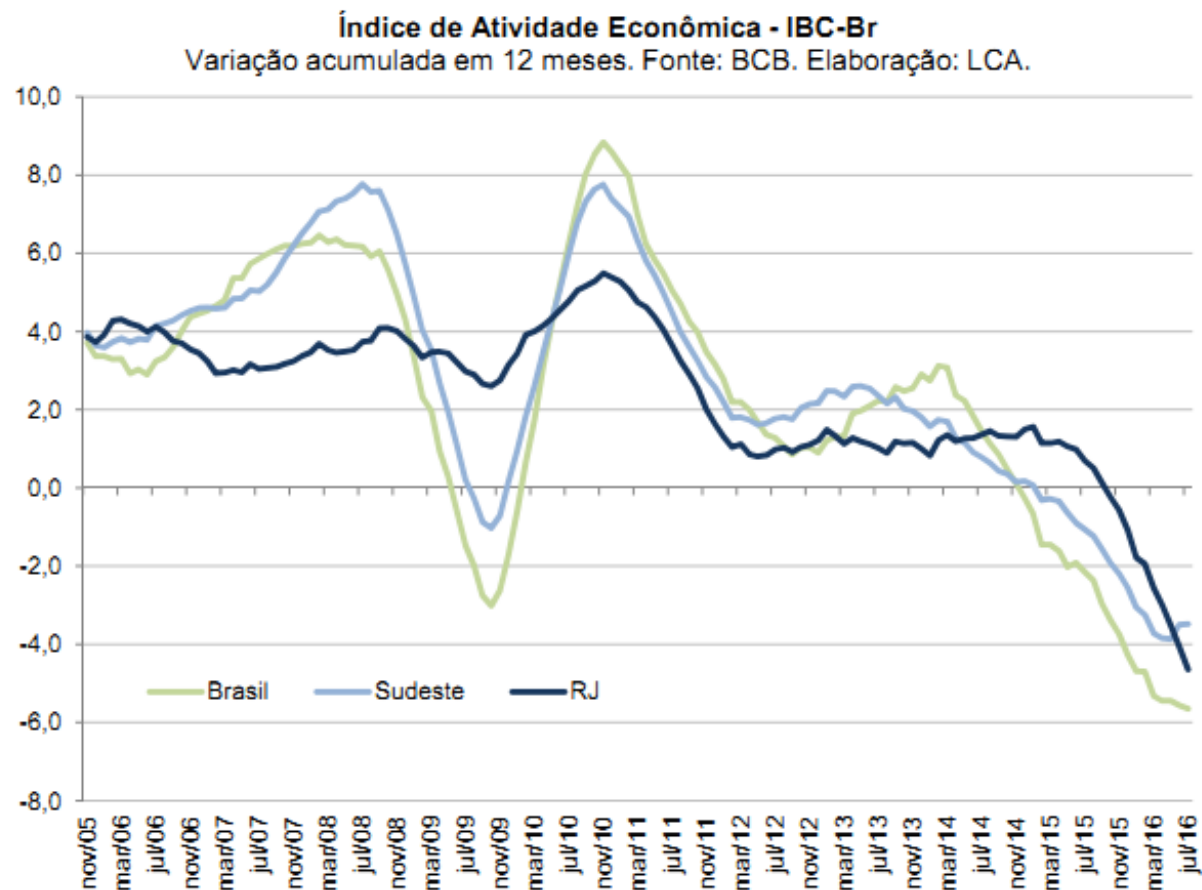
PIB Brasil
Variação Anual (%)



Em **2013**, a **expectativa de mercado** era de forte **crescimento econômico** para os anos subsequentes. Entretanto, o observado foi **estagnação em 2014** e profunda **retração em 2015 e 2016**.

¹ Projeções macroeconômicas extraídas das expectativas de mercado da época da contratação do financiamento, utilizadas no modelo econômico-financeiro.

ATIVIDADE ECONÔMICA RIO DE JANEIRO¹



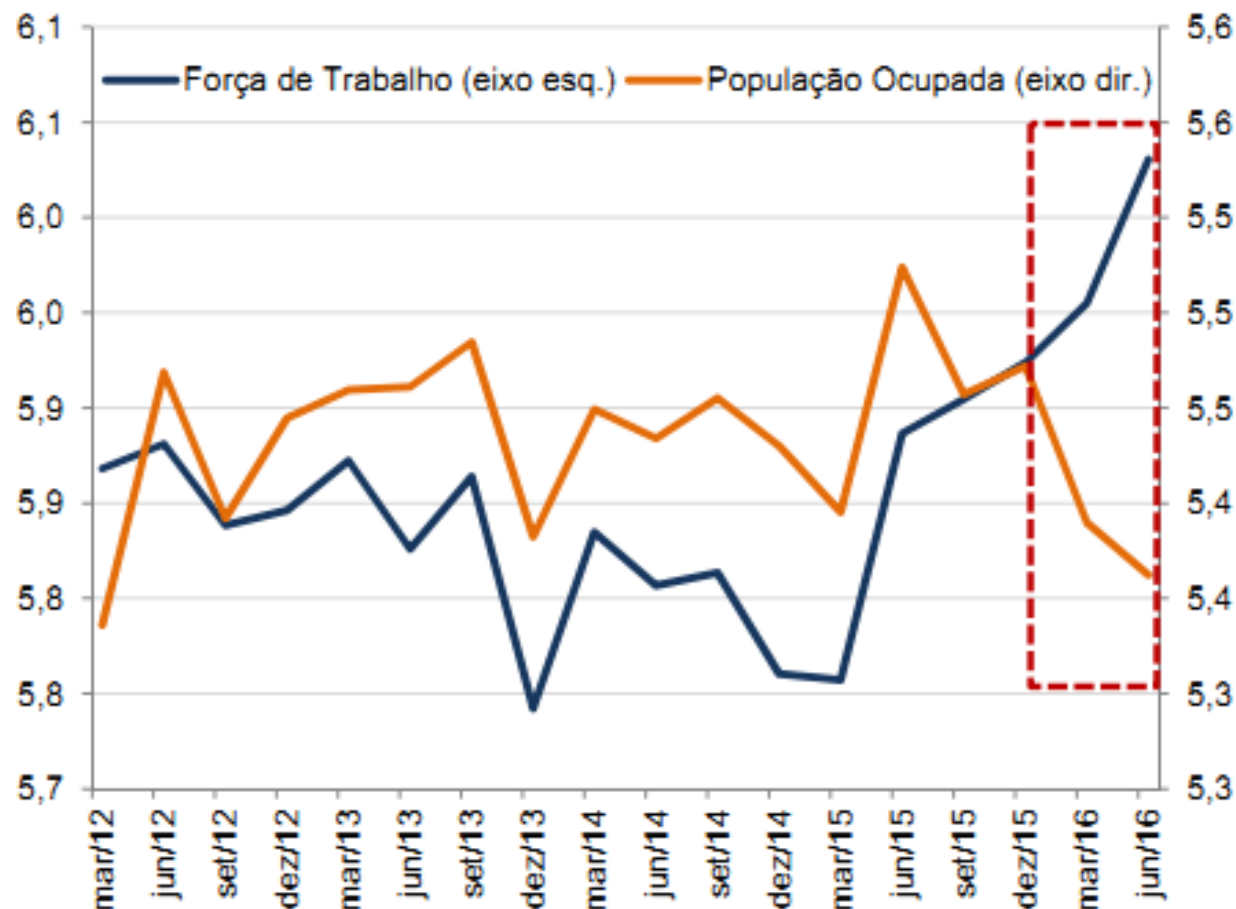
A economia do Rio de Janeiro **começou a sentir** mais fortemente **os efeitos da crise no final de 2015**, enquanto o Sudeste e o Brasil já se encontravam em clara desaceleração desde o 2º trimestre de 2014 (início do atual ciclo recessivo).

¹ Fonte: LCA Consultores.

MERCADO DE TRABALHO RIO DE JANEIRO¹

A **deterioração** do **mercado de trabalho** ocorreu devido tanto a uma forte **queda da população ocupada** (demissões em massa) como a um aumento de força de trabalho – mais pessoas procurando trabalho para enfrentar a compressão do orçamento familiar.

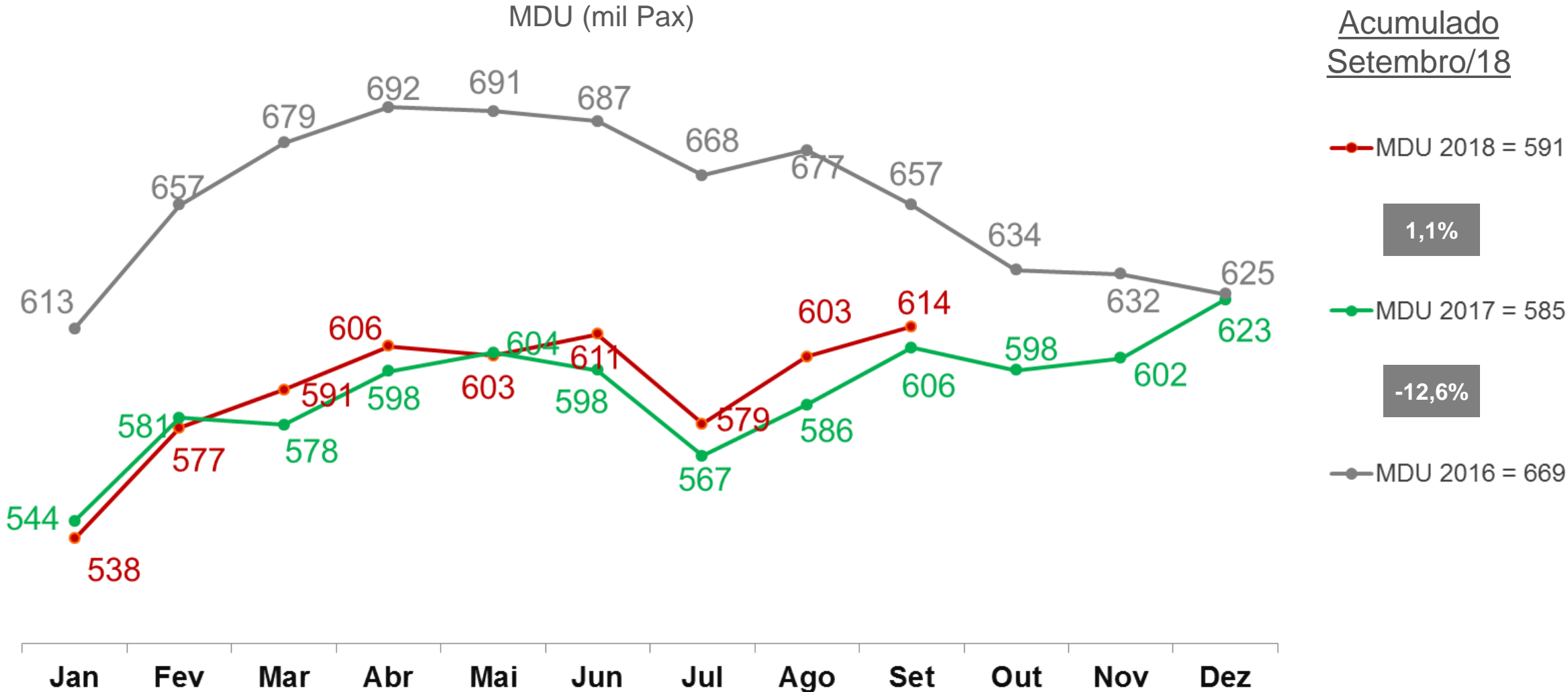
PNADC RMRJ - Força de Trabalho x População Ocupada
Em milhões. Fonte: IBGE. Elaboração: LCA.



¹ Fonte: LCA Consultores | Região Metropolitana do Rio de Janeiro.

CURVA DE PASSAGEIROS

Efeito da Crise Econômica na curva de passageiros transportados





supervia
Trens Urbanos



Herbert Quirino
hquirino@supervia.com.br